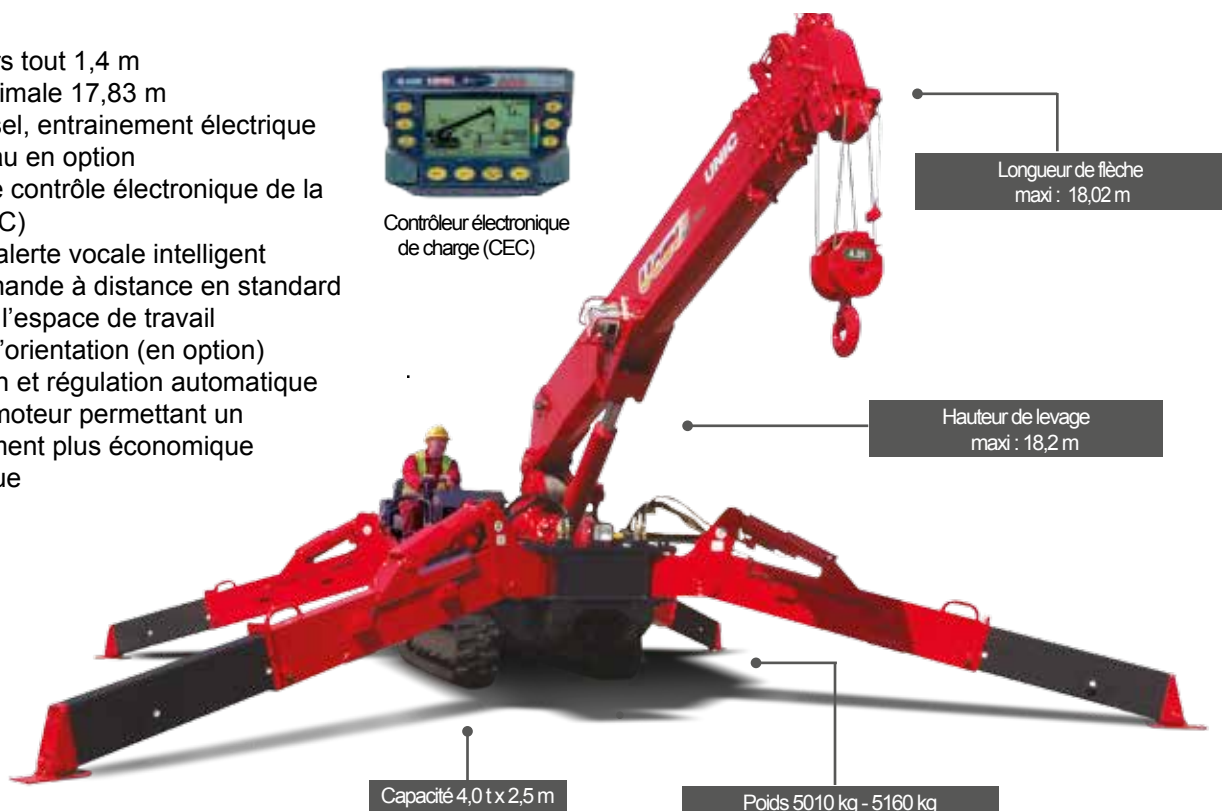


- Largeur hors tout 1,4 m
- Portée maximale 17,83 m
- Moteur diesel, entraînement électrique par le réseau en option
- Système de contrôle électronique de la charge (CEC)
- Système d'alerte vocale intelligent
- Radiocommande à distance en standard
- Limiteur de l'espace de travail
- Limitation d'orientation (en option)
- Accélération et régulation automatique du régime moteur permettant un fonctionnement plus économique et écologique



L'URW-547 offre une portée étendue, une hauteur de levage de 18,2 mètres et une capacité maximale de 4 tonnes à la flèche principale.

L'URW-547 conserve la même compacité que l'URW-506.

En option, une longueur additionnelle est disponible avec la fléchette qui est inclinable entre 0° et 60° et a une capacité de 480 kg.

CARACTERISTIQUES

Capacité de levage	capacité :	4,0 t à 2,5 m
Portée	maximale :	17,83 m
Hauteur de levage max.	approx. :	18,2 m
Longueur de câble	max. :	22,32 m (4 brins), 46,13 m (2 brins), 93,76 m (1 brin)
Dimensions	repliée :	4955 mm (longueur) x 1400 mm (largeur) x 1980 mm (hauteur)
Poids	à vide :	5010 kg (5160 kg avec entraînement électrique)
Pression au sol	à cause des multiples combinaisons, les pressions au sol sont disponibles sur demande	
Vitesse de levage	approx. :	14 m/min (5 couches de câble et 4 brins)
Système de télescopage	longueur de flèche : vitesse de télescopage : type de flèche :	3,99 - 18,02 m 14,03 m / 35 secondes flèche à 7 sections hexagonales à télescopage hydraulique
Relevage angle / vitesse	approx. :	0 - 80° / 18,0 secondes
Rotation	approx. :	360° (continu) 2.5 t/min
Translation	entraînement : vitesse de déplacement : pente admissible : longueur de chenilles sur sol : pression des chenilles : largeur des chenilles :	hydrostatique et progressif en avant / arrière 0 - 3 km / h 23° (46%) 1750 mm 47 kPa (entraînement 0,48 kg/cm²) 300 mm
Moteur	fabricant : carburant : puissance maximale : démarrage : réservoir de carburant :	Mitsubishi / Yanmar diesel (entraînement électrique par le réseau en option) 18 kW (24,5 PS) / 2100min électrique 40 litres
Moteur électrique	puissance : voltage :	7,5 kW 400v AC 50 / 60 Hz
Equipement en standard	Contrôleur électronique de charge (CEC), radiocommande à distance, alarme fin de course, système d'alerte vocale intelligent, opération multi-fonctions depuis la radiocommande, accélération automatique, système d'arrimage de crochet automatique, alarme de surcharge, lampes d'avertissement de surcharge, limiteur de l'espace de travail	
Equipement en option	Crochet boule (câble avec 1 brin), crochet 1 poulie (câble avec 2 brins), entraînement électrique alimenté par le réseau électrique (400 V), chenilles non marquantes, limiteur d'orientation, fléchette capacité 500 kg, radiocommande avec informations digitales	

CONTROLES A DISTANCE

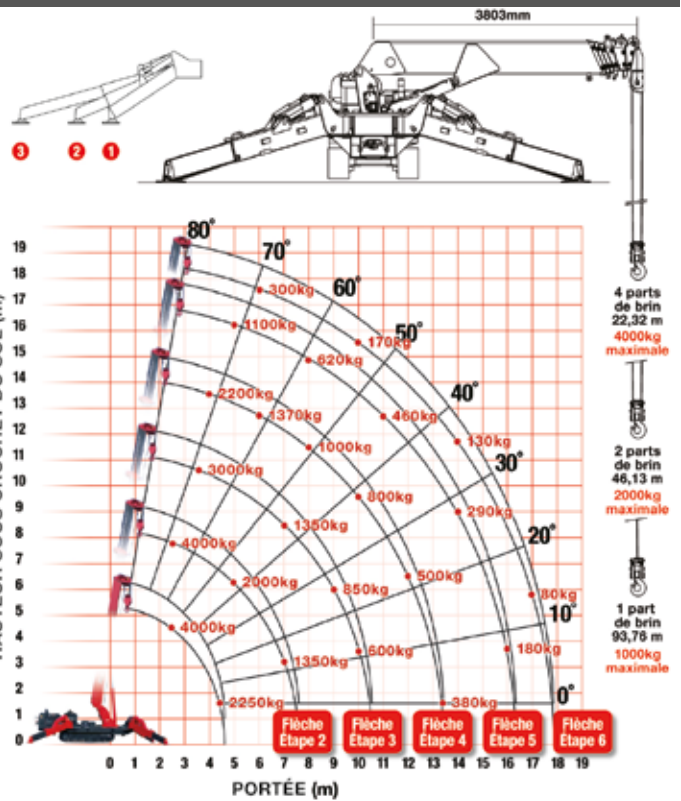
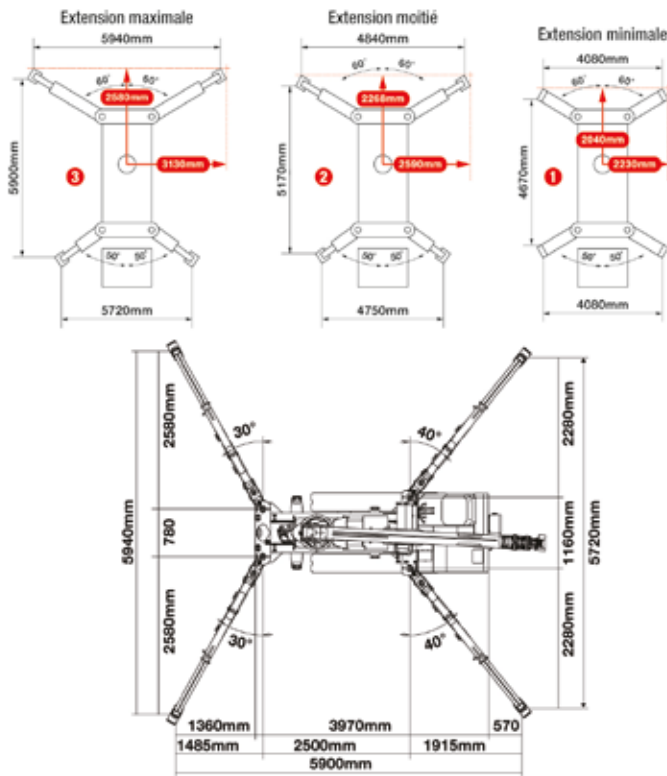


radiocommande à distance en standard



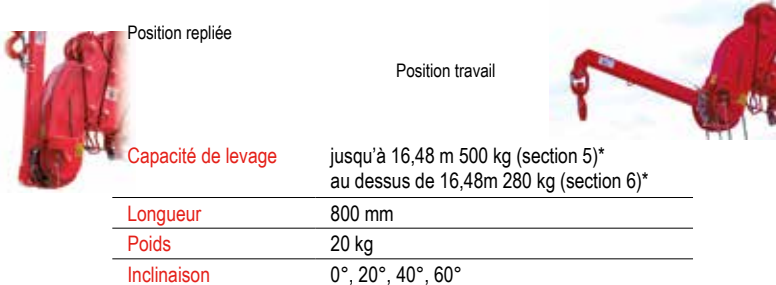
radiocommande avec informations digitales (en option)

TABLEAU DE CHARGE ET POSITIONS DE CALAGE



DEUXIEME SECTION SORTIE		3,99 - 7,7 m LONGUEUR DE FLECHE														
Portée	m	à 2,5	2,7	3,0	3,5	4,0	4,5	5,0	5,5	6,0	7,0	7,25	7,51			
Calage	Extension maximale	kg	4000	3850	3500	3000	2550	2250	2000	1800	1630	1350	1300			
	Extension moitié	kg	4000	3850	3500	3000	2550	2200	1850	1630	1400	1010	850			
	Extension minimale	kg	4000	3850	3500	3000	2550	2100	1640	1320	1080	750	620			
TROISIEME SECTION SORTIE		7,7 - 10,66 m LONGUEUR DE FLECHE														
Portée	m	à 3,5	4,0	5,0	6,0	7,0	8,0	9,0	10,8	10,20	10,47					
Calage	Extension maximale	kg	3000	2550	2000	1650	1350	1100	850	600	520					
	Extension moitié	kg	3000	2550	1850	1400	1100	830	630	490	430					
	Extension minimale	kg	3000	2550	1650	1150	840	620	460	350	300					
QUATRIEME SECTION SORTIE		10,66 - 13,57 m LONGUEUR DE FLECHE														
Portée	m	à 4,0	4,5	5,0	6,0	7,0	8,0	9,0	10,0	11,0	12,0	13,0	13,38			
Calage	Extension maximale	kg	2200	1900	1700	1370	1150	1000	900	800	660	500	410	380		
	Extension moitié	kg	2200	1800	1600	1300	1050	850	700	550	450	360	290	260		
	Extension minimale	kg	2200	1800	1600	1150	800	650	520	400	320	250	190	170		
CINQUIEME SECTION SORTIE		13,57 - 16,48 m LONGUEUR DE FLECHE														
Portée	m	à 5,0	5,5	6,0	7,0	8,0	9,0	10,0	11,0	12,0	13,0	14,0	15,0	16,0	16,29	
Calage	Extension maximale	kg	1100	950	880	730	620	570	520	460	410	350	290	230	180	170
	Extension moitié	kg	1100	950	880	700	600	520	450	400	350	300	250	190	150	140
	Extension minimale	kg	1100	950	850	700	500	420	390	340	290	230	180	140	100	100
SIXIEME SECTION SORTIE		16,48 - 18,02 m LONGUEUR DE FLECHE														
Portée	m	à 6,0	7,0	8,0	9,0	10,0	11,0	12,0	13,0	14,0	15,0	16,0	17,0	17,83		
Calage	Extension maximale	kg	300	250	230	200	170	160	150	140	130	120	110	80	50	
	Extension moitié	kg	300	250	230	200	170	160	150	140	130	120	110	80	50	
	Extension minimale	kg	300	250	230	200	170	160	150	140	130	120	110	80	50	

FLECHETTE - 500 kg



Capacité de levage jusqu'à 16,48 m 500 kg (section 5)*
au dessus de 16,48m 280 kg (section 6)*

Longueur	800 mm
Poids	20 kg
Inclinaison	0°, 20°, 40°, 60°

DIMENSIONS

